

Fiche technique :

# 200 ATJ **E** 4WS

OXYGEN



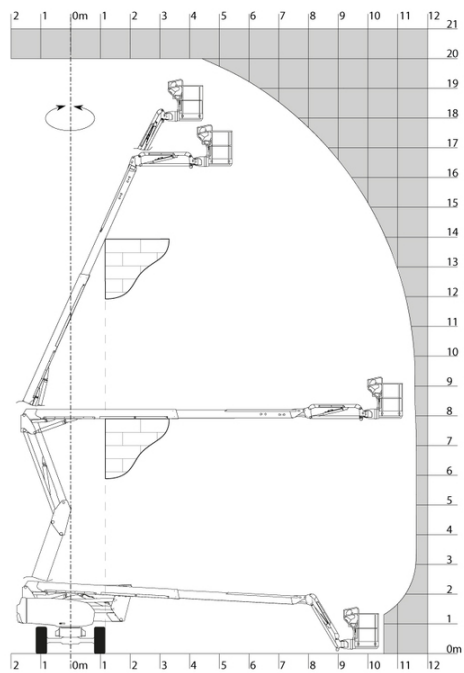
 **MANITOU**  
HANDLING YOUR WORLD

Capacités		Métrique
Hauteur de travail	h21	20 m
Hauteur de plate-forme	h7	18 m
Déport maximal		11.57 m
Surplomb		7.91 m
Rotation du bras pendulaire (haut / bas)		+65 ° / -60 °
Capacité de la nacelle	Q	250 kg
Rotation tourelle		350 °
Rotation de la nacelle (droite / gauche)		90 ° / 90 °
Nombre de personnes (intérieur / extérieur)		2 / 2
Poids et dimensions		
Poids de la nacelle*		7530 kg
Longueur du panier x Largeur du panier	lp / ep	2.10 m x 0.76 m
Hauteur plancher (accès)	h20	0.45 m
Longueur hors-tout	l1	8.34 m
Largeur hors tout	b1	2.38 m
Hauteur hors tout	h17	2.46 m
Longueur hors tout repliée	l9	6.06 m
Hauteur hors tout repliée	h18 ***	2.74 m
Déport du contrepoids (tourelle à 90°)	a7	0.61 m
Rayon de braquage extérieur	Wa3	3.78 m
Garde au sol au centre de l'empattement	m2	0.38 m
Empattement	y	2.30 m
Performances		
Vitesse de translation - en mode transport		5.30 km/h
Vitesse de translation - en mode travail		0.65 km/h
Pente franchissable		40 %
Dévers autorisé		4 °
Roues		
Type de roues		Pneus gonflés mousse non marquant
Pneus standards		914 x 381 mm / 36X15D610
Roues motrices (avant / arrière)		2 / 2
Roues directrices (avant / arrière)		2 / 2
Freinage sur roues (avants / arrières)		0 / 2
Moteur/batterie		
Tension batterie		48 V
Tension nominale batterie / Capacité de la batterie		48 V / 460 Ah
Énergie batterie		22 kWh
Chargeur intégré (V / A)		48 V / 60 A
Divers		
Nombre de cycles avec batterie standard (HIRD)		41
Pression hydraulique		240 bar
Capacité du réservoir hydraulique		24 l
Niveau de pression acoustique (au panier) (LpA)		70 dB
Vibration sur l'ensemble mains/bras		2.50 m/s²
Conformité aux normes		
Cette machine est conforme aux normes :		Directives européennes : 2006/42/CE- Machines (révisée EN280 :2013) - 2004/108/CE (CEM)

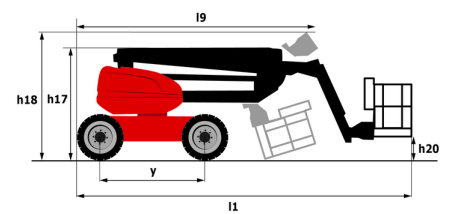
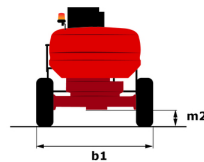
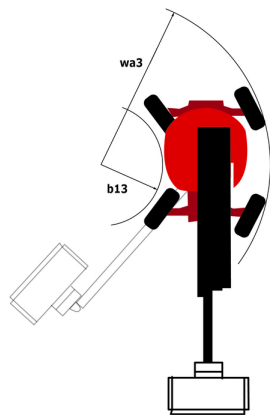
\*Varie selon les options et les normes du pays dans lequel la machine est livrée.

## 200 ATJ e 4WS - Abaques

## Abaque de charge



## 200 ATJ e 4WS - Schémas d'encombrement



# Équipements

## Standard

2 moteurs électriques (8,5 et 16kW)  
4 mouvements simultanés  
4 roues directrices avec mode crabe  
4 roues motrices  
Aide au diagnostic intégré  
Alarme sonore et témoins lumineux (dévers, surcharge, descente)  
Batteries plomb  
Blocage du différentiel sur pont arrière  
Boîte à outils dans panier  
Capot de protection pour pupitre de commandes  
Chargeur intégré multi voltage Zivan 48V /60 A  
Chargeur intégré multi-tension  
Déplacement possible à hauteur maximale  
Easy Manager  
Ecran d'information sur pupitre panier  
Essieu avant oscillant  
Grand écran de base en couleur  
Gyrophare plat à LED  
Interrupteur d'arrêt d'urgence dans le panier et la tourelle  
Mode réserve  
Pneus gonflés mousse  
Pompe électrique de secours  
Prédisposition 230V  
Pédale de présence opérateur  
Système de Protection Secondaire (SPS)  
Technologie bus CAN

## Optionnel

Anti-démarrage codé  
Compartment moteur avec serrure à clé  
Huile biodégradable  
Kit de sécurité - Harnais + casque  
Lighting pack  
OSS - Détection d'obstacle  
OSS - Operation Safety System  
Panier galvanisé 1 800 mm  
Panier galvanisé 1800 mm avec porte latérale  
Pneus remplis de mousse 914 x 381 mm / 36X15D610  
Prise 110 ou 230 V avec disjoncteur différentiel  
Prédisposition eau  
Remplissage centralisé électrique  
Rotation continue de la tourelle  
Serrure à clé sur capots tourelle



**Siège Social**

B.P. 249 - 430 rue de l'Aubinière

44150 Ancenis Cedex - France

Tel: +33 (0)2 40 09 10 11 - Fax: +33 (0)2 40 09 10 97

[www.manitou.com](http://www.manitou.com)



Cette publication présente le descriptif des versions et possibilités de configuration des produits Manitou qui peuvent différer en équipement. Les équipements présentés dans cette brochure peuvent être de série, en option, ou non disponibles suivant les versions. Manitou se réserve le droit, à tout moment et sans préavis, de modifier les spécifications décrites et représentées. Les spécifications portées n'engagent pas le constructeur. Pour plus de détails, contactez votre concessionnaire Manitou. Document non contractuel. Présentation des produits non contractuelle. Liste des spécifications non exhaustive. Les logos ainsi que l'identité visuelle de l'entreprise sont la propriété de Manitou et ne peuvent être utilisés sans autorisation. Tous droits réservés. Les photos et schémas contenus dans la présente brochure ne sont fournis qu'à des fins de consultation et à titre indicatif.

Manitou BF SA - Société anonyme à conseil d'administration - Capital social : 39 668 399 euros - 857 802 508 RCS Nantes