

Fiche technique :

MAN'GO 12



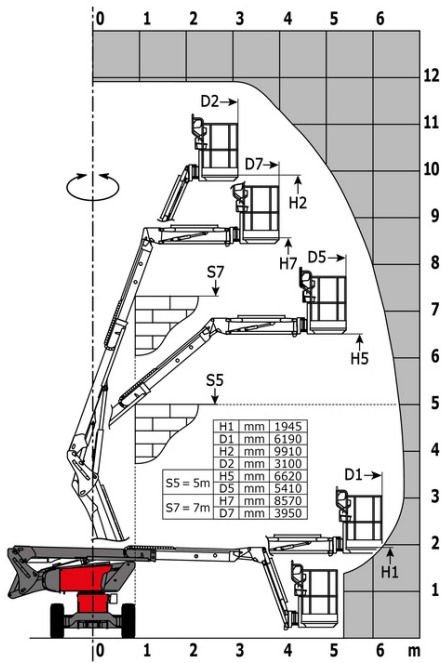
Capacités		Métrique
Hauteur de travail	h21	11.91 m
Hauteur de plate-forme	h7	9.91 m
Déport max.		6.69 m
Surplomb		4.80 m
Rotation du bras pendulaire (bas)		+70 °
Capacité de la nacelle	Q	230 kg
Rotation tourelle		350 °
Rotation de la nacelle (droite / gauche)		70 ° / 66 °
Nombre de personnes (intérieur / extérieur)		2 / 2
Poids et dimensions		
Poids de la nacelle*		4150 kg
Longueur du panier x Largeur du panier	lp / ep	1.50 m x 0.98 m
Largeur hors tout	b1	1.80 m
Longueur hors-tout	l1	5.50 m
Hauteur hors tout	h17	2.02 m
Longueur hors tout repliée	l9	4.50 m
Hauteur hors tout repliée	h18	2.49 m
Hauteur plancher (accès)	h20	0.30 m
Longueur pendulaire	l13	1.46 m
Déport du contrepoids (tourelle à 90°)	a7	0.19 m
Rayon de braquage intérieur (extérieur pneus)	b13	1.71 m
Rayon de braquage extérieur	Wa3	4.11 m
Garde au sol au centre de l'empattement	m2	0.32 m
Empattement	y	2 m
Performances		
Vitesse d'entraînement - en transport		5.20 km/h
Vitesse d'entraînement - élevée		1 km/h
Pente franchissable		40 %
Dévers autorisé		4 °
Roues		
Type de roues		Pneumatiques pleins
Roues motrices (avant / arrière)		2 / 2
Roues directrices (avant / arrière)		2 / 0
Freinage sur roues (avants / arrières)		2 / 2
Moteur/batterie		
Marque du moteur / Modèle du moteur		Kubota - D1105-E4B
Norme moteur		Stage IIIA, Stage V, Tier 4
Puissance du moteur I.C. (ch) / Puissance (kW)		19.38 kW / 18.50 kW
Divers		
Pression au sol		15 dan/cm2
Pression hydraulique		398 bar
Capacité du réservoir hydraulique		60 l
Réservoir à carburant		53 l
Bruit à l'environnement (LWA)		< 100 dB
Vibration sur l'ensemble mains/bras		< 2.50 m/s ²
Consommation quotidienne **		4.41 l
Conformité aux normes		
Cette machine est conforme aux normes :		Directives européennes : 2006/42/CE - Machines (refonte EN280:2013) - 2004/108/EC (EMC) - 2006/95/CE (Basse tension)

*Varie selon les options et les normes du pays dans lequel la machine est livrée.

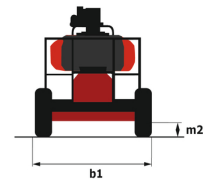
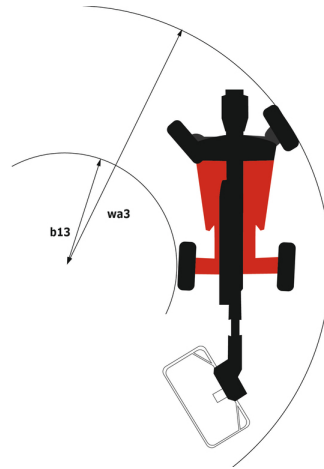
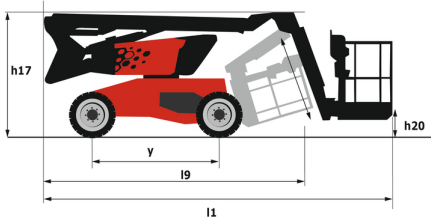
** Selon le cycle « REDUCE »

MAN'GO 12 - Abaques

Abaque de charge pour nacelles élévatrices



MAN'GO 12 - Schémas d'encombrement



Équipements

Standard

3 Mouvements simultanés

Accès rapide aux composants

Alarme sonore et témoins lumineux (dévers, surcharge, descente)

Avertisseur sonore dans le panier

Blocage différentiel

Bras pendulaire

Capot de protection pour pupitre de commandes

Commandes proportionnelles

Descente manuelle de secours

Déverrouillage du dévers

Easy Manager

Gestion par palier du régime moteur

Horamètre

Interrupteur d'arrêt d'urgence dans le panier et la tourelle

Jauge à carburant avec témoin niveau bas

Panier 1 500 mm

Pédale de présence opérateur

Système de levage simplifié

Technologie bus CAN

Optionnel

Anti-démarrage codé

Batterie haute performance

Bip sur tous les mouvements

Bip sur translation

Bouchon verrouillable pour réservoir carburant

Coupe batterie

Génératrice embarquée (3,5 ou 5kW)

Hamais de sécurité

Huile biodégradable

Huile grand froid

Phare de travail

Pneus non marquants

Pot catalytique

Pot d'échappement pare-étincelles

Prise 110 ou 230 V avec disjoncteur différentiel

Protection écran sur le boîtier de commande inférieur

Préchauffage de l'eau

Prédisposition eau

Rapport de vérification initiale avant mise en service

SMS : Safe Man System

Serrure à clé sur capot tourelle

**Siège Social**

B.P. 249 - 430 rue de l'Aubinière

44150 Ancenis Cedex - France

Tel: +33 (0)2 40 09 10 11 - Fax: +33 (0)2 40 09 10 97

www.manitou.com

Cette publication présente le descriptif des versions et possibilités de configuration des produits Manitou qui peuvent différer en équipement. Les équipements présentés dans cette brochure peuvent être de série, en option, ou non disponibles suivant les versions. Manitou se réserve le droit, à tout moment et sans préavis, de modifier les spécifications décrites et représentées. Les spécifications portées n'engagent pas le constructeur. Pour plus de détails, contactez votre concessionnaire Manitou. Document non contractuel. Présentation des produits non contractuelle. Liste des spécifications non exhaustive. Les logos ainsi que l'identité visuelle de l'entreprise sont la propriété de Manitou et ne peuvent être utilisés sans autorisation. Tous droits réservés. Les photos et schémas contenus dans la présente brochure ne sont fournis qu'à des fins de consultation et à titre indicatif.

Manitou BF SA - Société anonyme à conseil d'administration - Capital social : 39 668 399 euros - 857 802 508 RCS Nantes